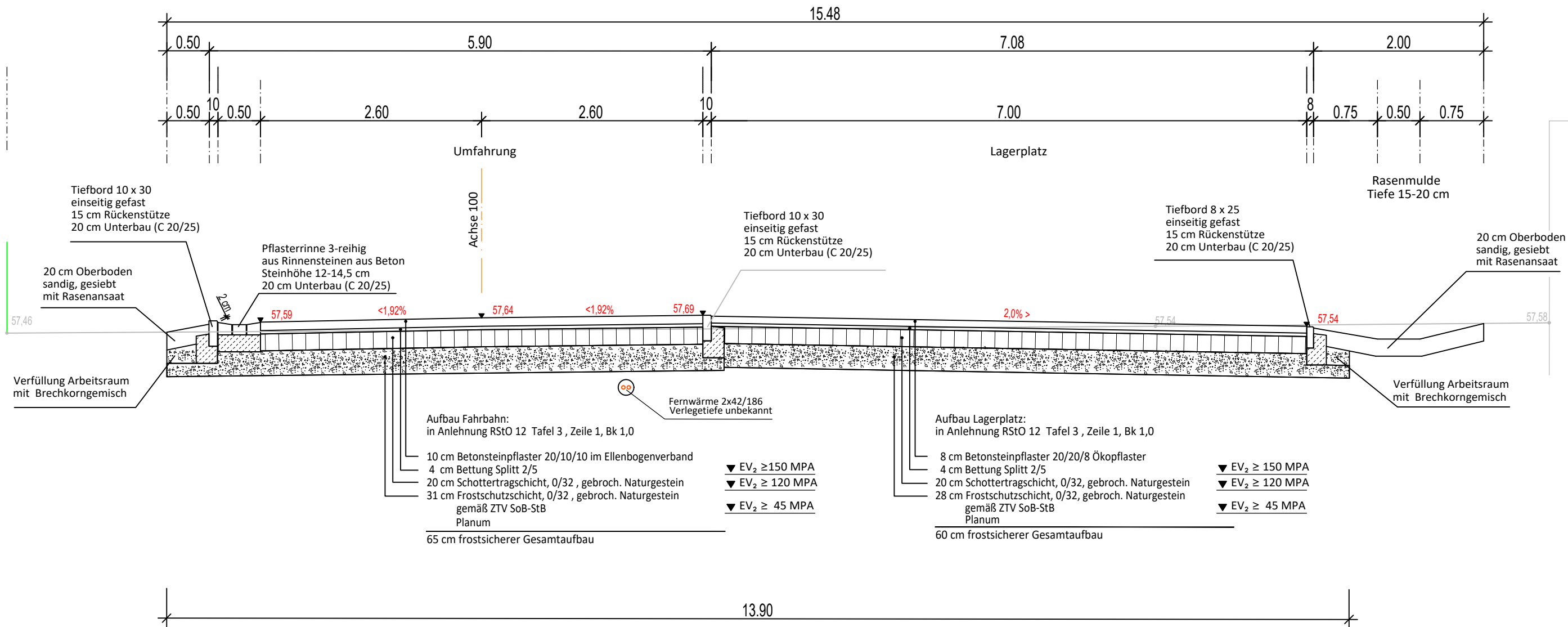


Querschnitt A-A
Station St. 100+39,387



Die Darstellung der unter- und oberirdischen Leitungen ist ohne Gewähr für Richtigkeit und Vollständigkeit!

-	-	-	-
01	-	-	-
Index	Änderungen	Datum	Name
<div><div><div><div></div><div></div></div><div>WEB</div></div><div>Wolfsburger Entwässerungsbetriebe</div></div>			
<div>Neubau einer Ablassstelle auf dem Betriebshof der WEB in der Oebisfelder Straße in Wolfsburg Oberflächenbefestigung Querschnitt A-A Ausführungsplanung</div>			
Maßstab	1:50	Projektnr. TA-00072	Anlage 4
		Blatt 1	
WEB - Planung			
Datum			
WEB - Betriebe			
Datum			
Freigabe	Planverfassung	Schüler	
Wolfsburg, den	Planbearbeitung	Schüler	
Der Vorstand Im Auftrage:	Blattgröße	Erstelldatum	Feb. 2025
	580 x 297	Stand Datum	Feb. 2025
		Koordinaten	-